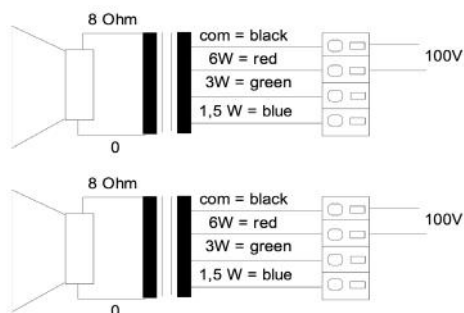
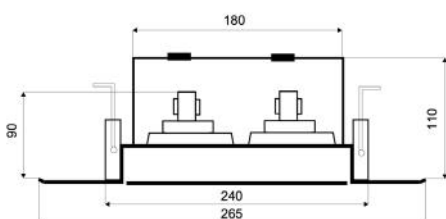
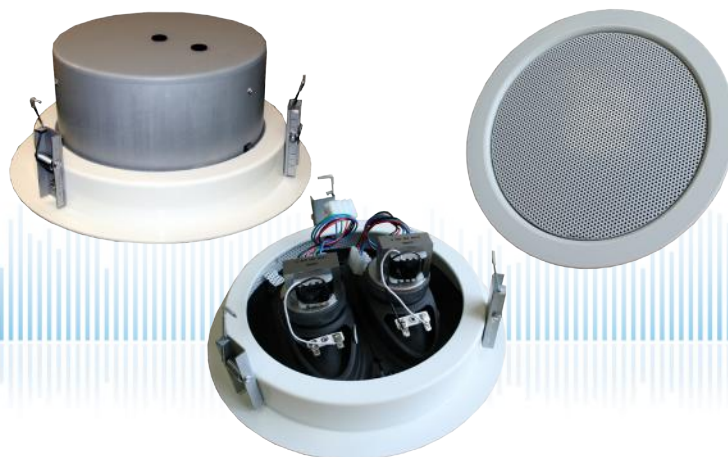


DLS-265AB/EN5424

EN 54-24 Deckeneinbau-Lautsprecher
in Metall mit 2x 6 Watt Leistung und AB - Technik

EN
54-24



TECHNISCHE DATEN

DLS-265AB/EN5424

Lautsprecher:	2x 165 x 70mm - Breitband
Leistungsaufnahme:	2x 100V-6-3-1,5W
Übertragungsbereich:	70-20 000 Hz
EN-Empfindlichkeit 1W/4M:	71,82 dB (1x), 77,82 dB (2x)
Schalldruck max 6W/4M:	80 dB (1x), 86 dB (2x)
Schalldruck 1W/1M max. EASE/Ulysses:	98 dB (1,8 kHz) (double)
Schalldruck 6W/1M max. EASE/Ulysses:	106 dB (1,8 kHz) (double)
Abstrahl-Winkel H (0,5/1/2/4KHz):	130°/130°/80°/85° (single)
Abstrahl-Winkel V (0,5/1/2/4KHz):	110°/130°/85°/55° (single)
Maße:	265 x 110 mm mit Feuertopf
Deckenausschnitt:	240 mm
Geeignete Deckenstärke:	1 mm - 35 mm
Gewicht:	2,3 kg mit Feuertopf
Material:	Metall
Farbe:	RAL 9010 / opt. RAL Classic
Zertifikats-Nr.:	1293-CPD-0237
Bestell-Nr.:	DLS-265AB/EN5424

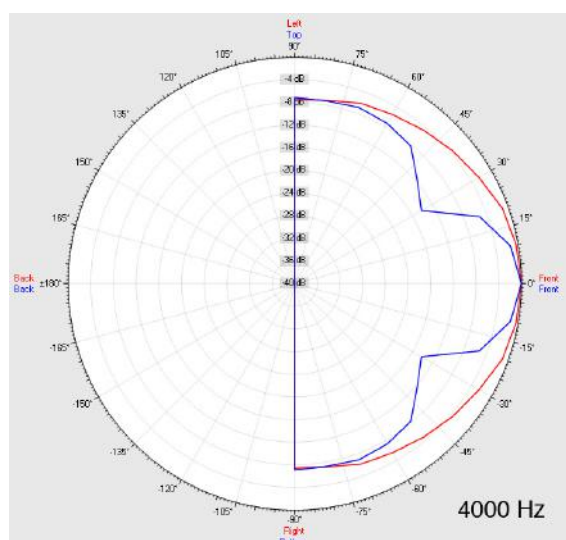
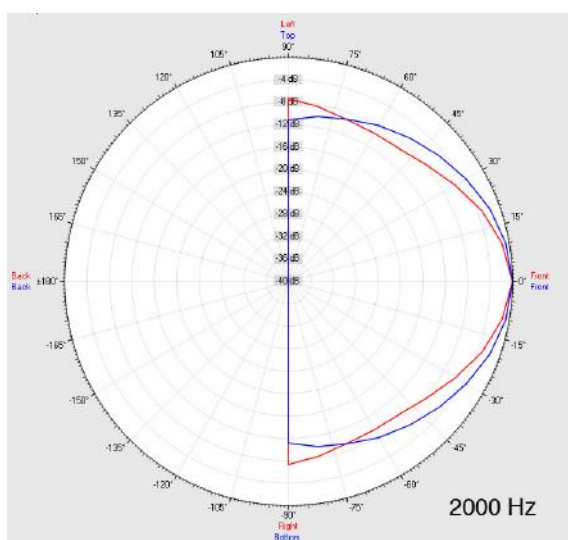
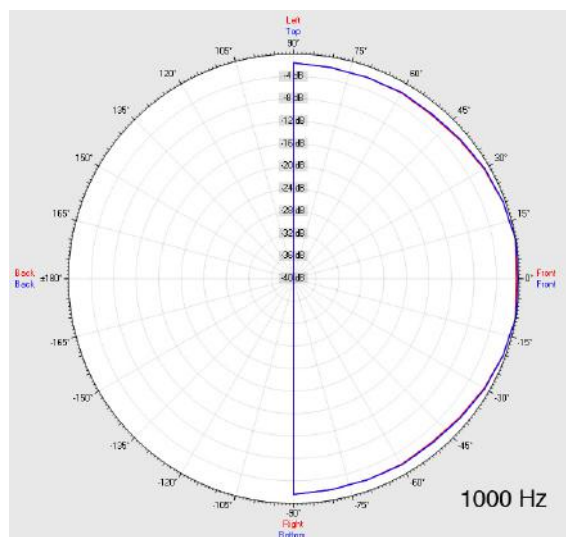
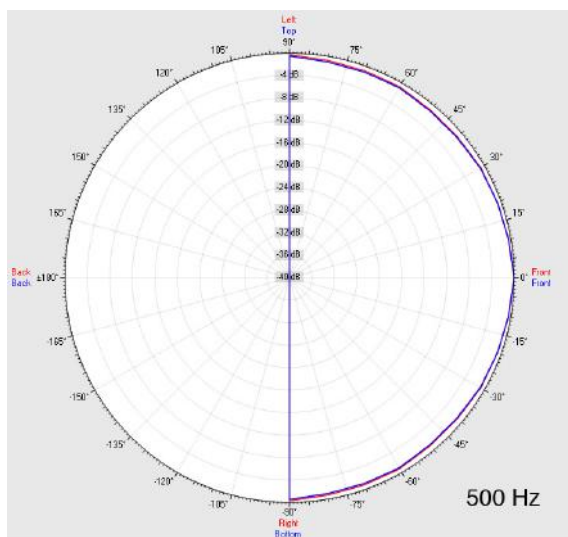
- Zwei unabhängige Lautsprecher/100V-Übertrager pro System
- Ermöglicht Versorgung über zwei getrennte Kabelzuleitungen
- Bei Ausfall einer Linie, fortlaufende Funktion des 2. Systems
- Zweiteiliger Aufbau mit Bajonettverschluss
- Sonderfarben & Feuchtraum-Version optional
- Je drei berührungssichere 100V-Abgriffe
- Ballwurfzertifizierte Version nach DIN 18032-3 enthalten
- Optional Keramikklebmasse & Thermosicherung lieferbar



DLS-265AB/EN5424

EN 54-24 Deckeneinbau-Lautsprecher
in Metall mit 2x 6 Watt Leistung und AB - Technik

Abstrahlverhalten

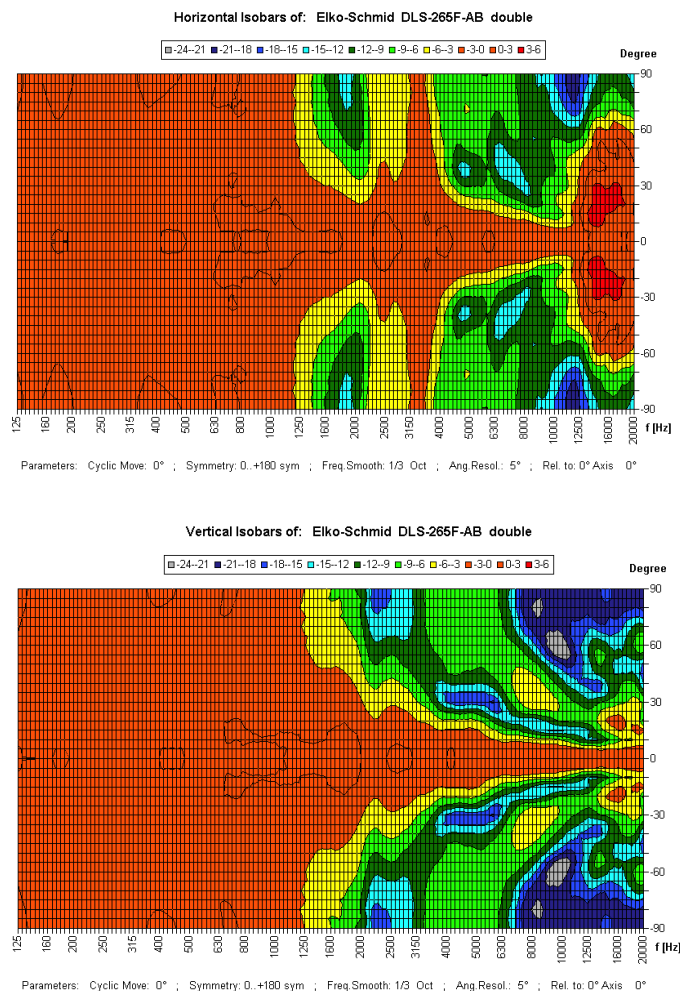


Messmethode	Achse	500 Hz	1000 Hz	2000 Hz	4000 Hz
EN 54-24	HOR	130°	130°	80°	85°
EN 54-24	VER	110°	130°	85°	55°
EASE/Ulysses	HOR	180°	180°	70°	120°
EASE/Ulysses	VER	180°	180°	100°	40°

DLS-265AB/EN5424

EN 54-24 Deckeneinbau-Lautsprecher
in Metall mit 2x 6 Watt Leistung und AB - Technik

Isobaren-Diagramm



1293

Elko Schmid GmbH & Co. KG
Glauchauer Str. 30, D-08058 Zwickau

11

DoP: 498058129314-ICS-PN-0003

EN 54-24

Lautsprecher für Sprachalarmierungssysteme in
Brandmeldeanlagen für Gebäude

DLS-265AB/EN5424

Vorgesehene Option:
Typ A