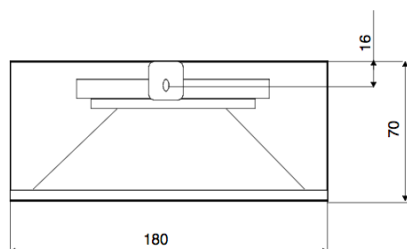
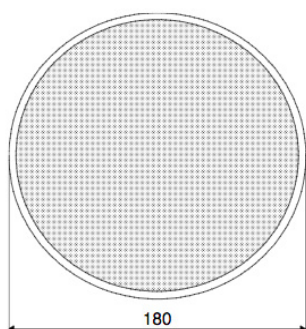
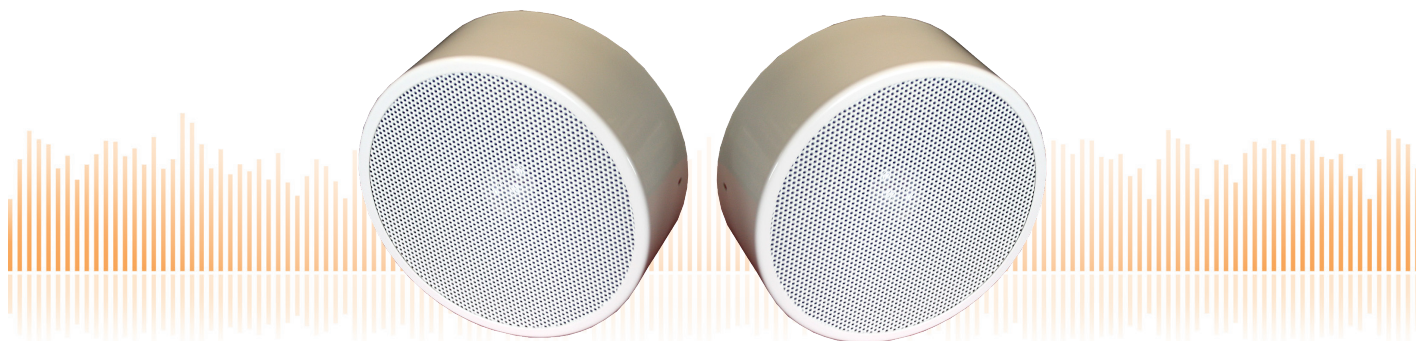


RG-180F-10W

Wand / Deckenaufbau-Lautsprecher
in Metall mit 10 Watt Leistung



TECHNISCHE DATEN

RG-180F-10W

Lautsprecher:	6,5" - Breitband mit HF-cone
Leistungsaufnahme:	100V-10-5-2,5W
Übertragungsbereich:	100-16 000 Hz
Schalldruck max 1W/1M:	96 dB
Schalldruck max 10W/1M:	104 dB
Schalldruck 1W/1M max.:	103 dB (1,5 kHz)
Schalldruck 10W/1M max.:	111 dB (1,5 kHz)
Abstrahlverhalten:	180° (1 kHz)
Maße:	180 x 70 mm
Gewicht:	1 kg
Material:	Metall
Farbe:	RAL 9010 / opt. RAL Classic

- Ballwurfzertifizierte Version nach DIN 18032-3 optional
- Diebstahlerschwerende Halterung und Schrauben
- Drei berührungssichere 100V-Abgriffe
- Sondergrößen & Sonderfarben optional erhältlich
- 2-Wege Versionen & 6W Versionen lieferbar
- Feuchtraum Version aus Aluminium erhältlich
- Optional Keramikklebmasse & Thermosicherung lieferbar