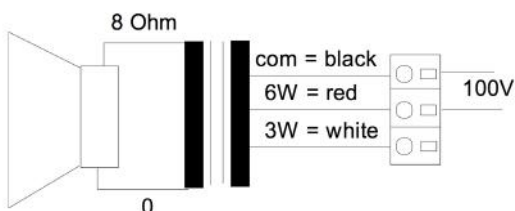
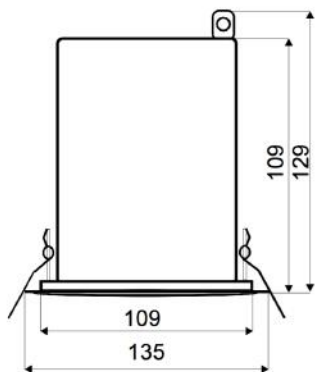
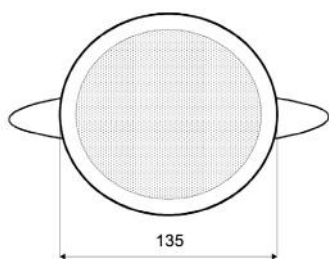
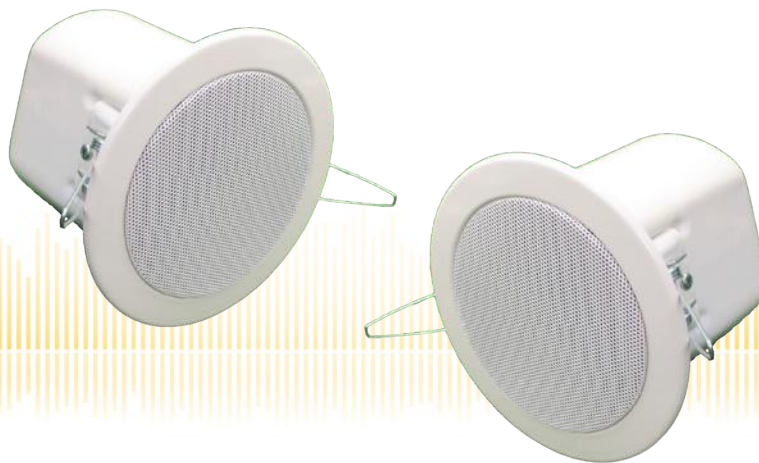


SMALL-135FT/EN5424

EN 54-24 Deckeneinbau-Lautsprecher
in Ganzmetall mit 6 Watt Leistung

EN
54-24



TECHNISCHE DATEN

SMALL-135FT/EN5424

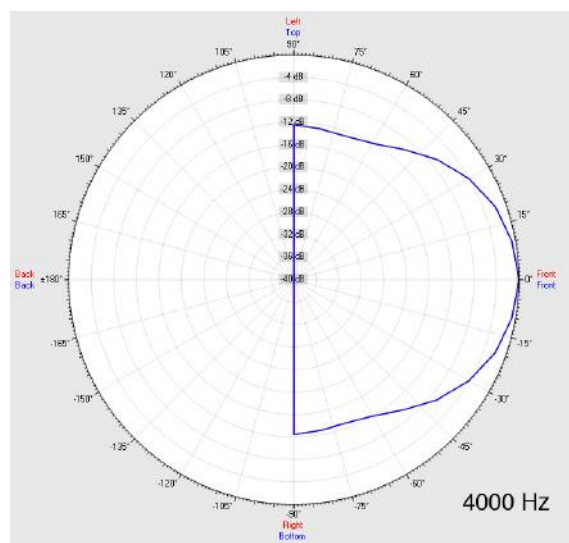
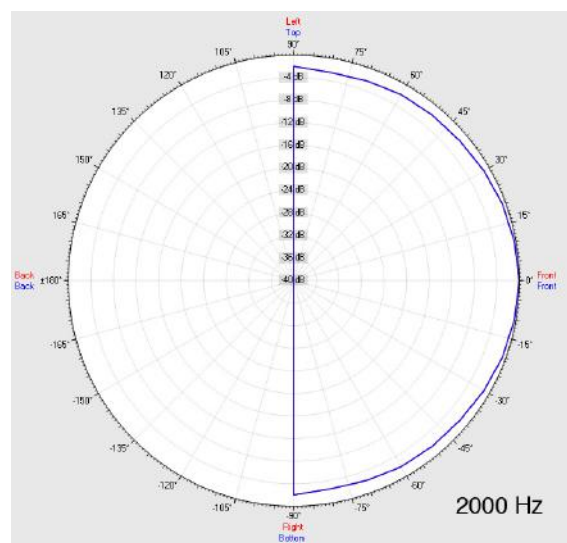
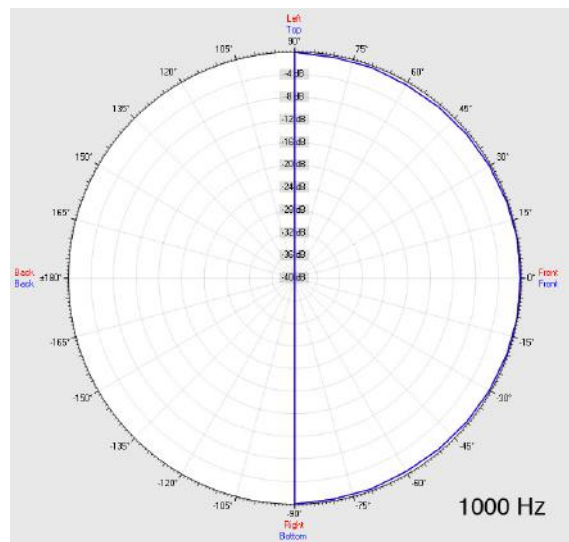
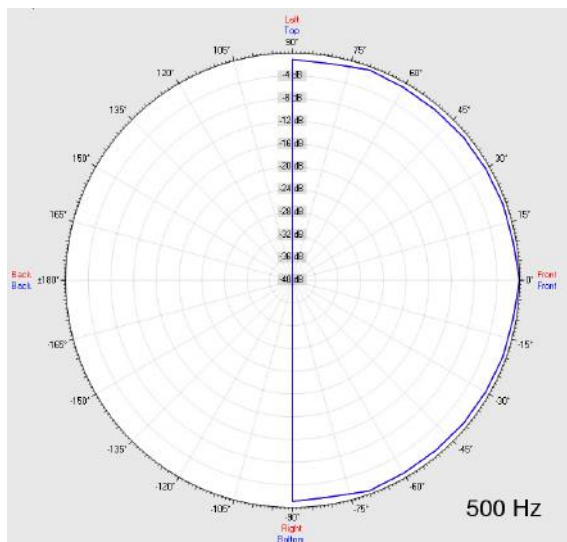
Lautsprecher:	120 mm - Breitband
Leistungsaufnahme:	100V-6-3W
Übertragungsbereich:	85-18 000 Hz
EN-Empfindlichkeit 1W/4M:	75 dB
Schalldruck max 6W/4M:	84 dB
Schalldruck 1W/1M max. EASE/Ulysses:	92 dB (4kHz)
Schalldruck 6W/1M max. EASE/Ulysses:	99,5 dB (4kHz)
Abstrahl-Winkel H (0,5/1/2/4kHz):	180°/180°/159°/61°
Abstrahl-Winkel V (0,5/1/2/4kHz):	180°/180°/159°/61°
Maße:	135 (109) mm x 129 mm mit FT
Deckenausschnitt:	112 mm
Geeignete Deckenstärke:	1 mm - 15 mm
Gewicht:	0,5 kg
Material:	Metall
Farbe:	weiß
Zertifikats-Nr.:	1293-CPR-0625
Bestell-Nr.:	SMALL-135FT/EN5424

- Ganzmetall-Ausführung
- Schnelle Montage durch Feder-Schnappsystem
- Hohe Sprachverständlichkeit
- Zwei berührungssichere 100V-Abgriffe
- Fest integrierter Feuertopf
- Optional Keramikklammer & Thermosicherung lieferbar

SMALL-135FT/EN5424

EN 54-24 Deckeneinbau-Lautsprecher
in Ganzmetall mit 6 Watt Leistung

Abstrahlverhalten



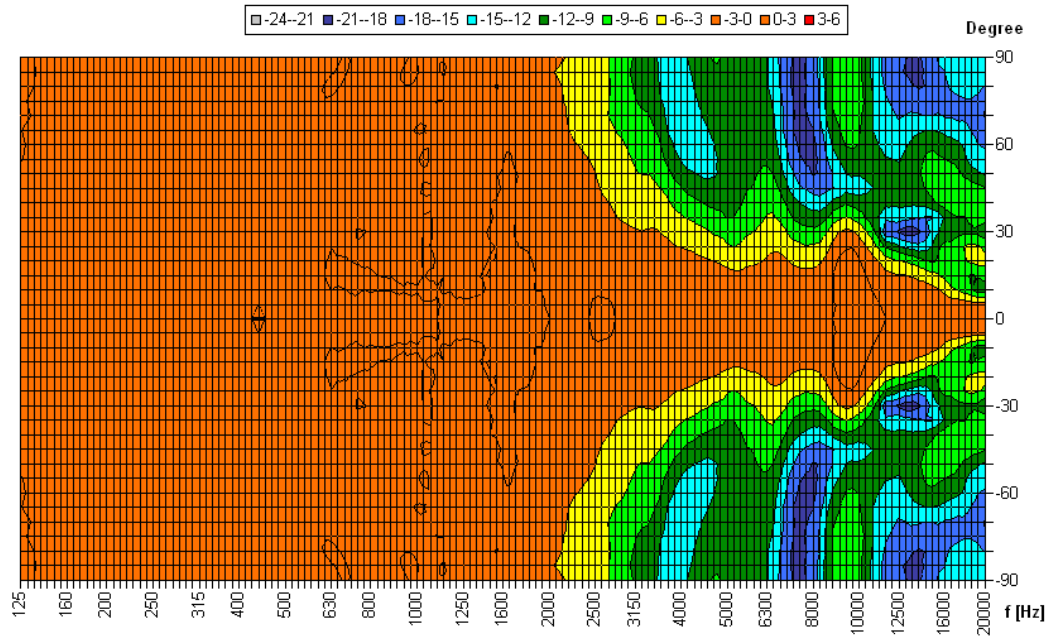
Messmethode	Achse	500 Hz	1000 Hz	2000 Hz	4000 Hz
EN 54-24	HOR	180°	180°	159°	61°
EN 54-24	VER	180°	180°	159°	61°
EASE/Ulysses	HOR	180°	180°	180°	70°
EASE/Ulysses	VER	180°	180°	180°	70°

SMALL-135FT/EN5424

EN 54-24 Deckeneinbau-Lautsprecher
in Ganzmetall mit 6 Watt Leistung

Isobaren-Diagramm

Horizontal Isobars of: Elko-Schmid SMALL 135 FT



Parameters: Cyclic Move: 0° ; Symmetry: 0..+180 sym ; Freq.Smooth: 1/3 Oct ; Ang.Resol.: 5° ; Rel. to: 0° Axis 0°



1293

Elko Schmid GmbH & Co. KG
Glauchauer Str. 30, D-08058 Zwickau

13

DoP: 498058129314-ICS-PN-0011

EN 54-24

Lautsprecher für Sprachalarmierungssysteme in
Brandmeldeanlagen für Gebäude

SMALL-135FT/EN5424

Vorgesehene Option:
Typ A