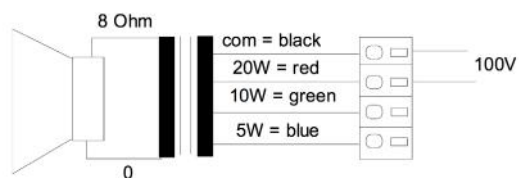
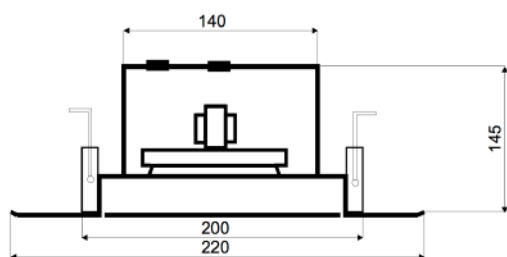


DLS-220FT/20W-II/EN5424

EN 54-24 Deckeneinbau-Lautsprecher
in Ganzmetall mit 20 Watt Leistung und 2-Wege-Technik

EN
54-24



TECHNISCHE DATEN

DLS-220FT/20W-II/EN5424

Lautsprecher: 165mm - 2-Wege-System

Leistungsaufnahme: 100V-20-10-5W

Übertragungsbereich: 60-20 000 Hz

EN-Empfindlichkeit 1W/4M: 74,4 dB

Schalldruck max 20W/4M: 88 dB

Schalldruck 1W/1M max. EASE/Ulysses: 99 dB (4 kHz)

Schalldruck 20W/1M max. EASE/Ulysses: 112 dB (4 kHz)

Abstrahl-Winkel H (0,5/1/2/4kHz): 180°/180°/122°/44°

Abstrahl-Winkel V (0,5/1/2/4kHz): 180°/180°/122°/44°

Maße: 220 mm x 145 mm mit FT

Deckenausschnitt: 200 mm

Geeignete Deckenstärke: 1 mm - 35 mm

Gewicht: 2,3 kg

Material: Metall

Farbe: RAL 9010 / opt. RAL Classic

Zertifikats-Nr.: 1293-CPR-0621

Bestell-Nr.: DLS-220FT/20W-II/EN5424

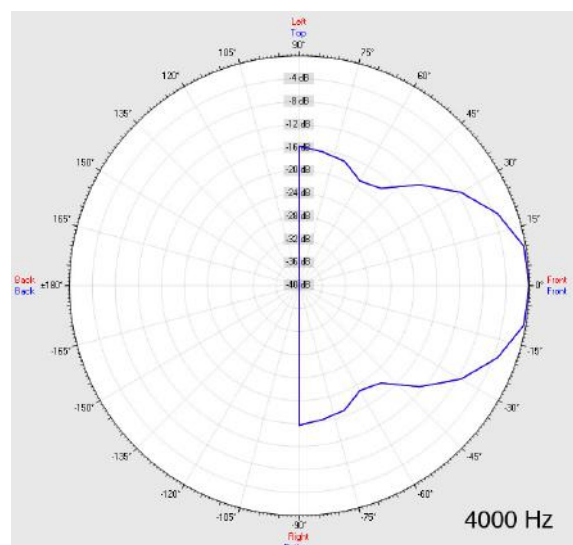
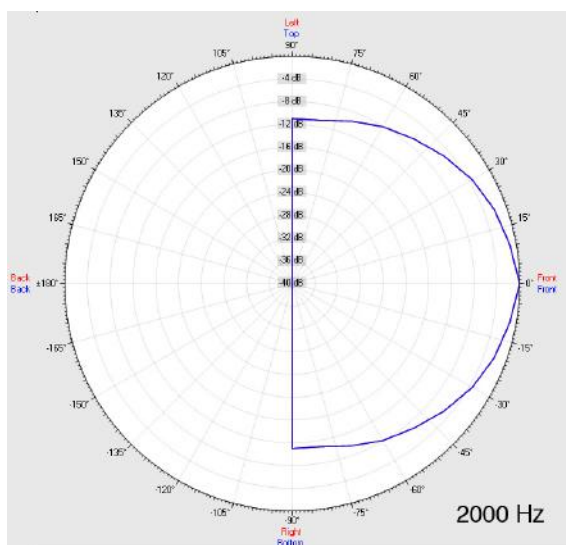
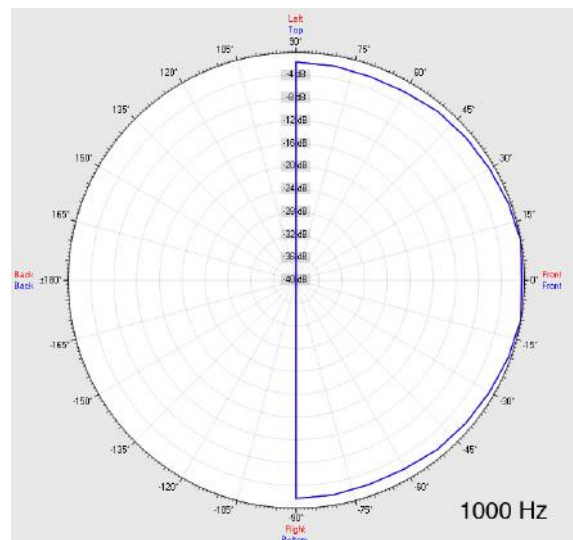
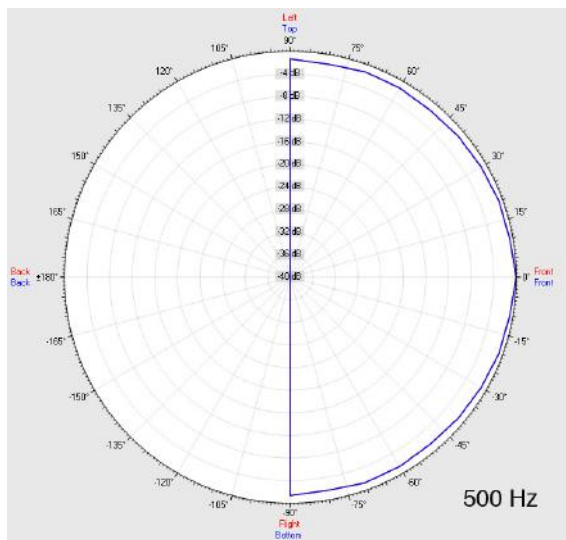
- Hochwertiges 2-Wege-System für gehobene ELA-Anwendungen
- Zweiteiliger Aufbau mit Bajonettverschluss
- Drei berührungssichere 100V-Abgriffe
- Ballwurfzertifizierte Version nach DIN 18032-3 enthalten
- Sonderfarben & Feuchtraumversion optional
- Optional Keramikklammer & Thermosicherung lieferbar

- Für noch bessere Musikwiedergabe empfehlen wir unsere LOUNGE und ESL Modelle mit Bass-Reflex-System.

DLS-220FT/20W-II/EN5424

EN 54-24 Deckeneinbau-Lautsprecher
in Ganzmetall mit 20 Watt Leistung und 2-Wege-Technik

Abstrahlverhalten



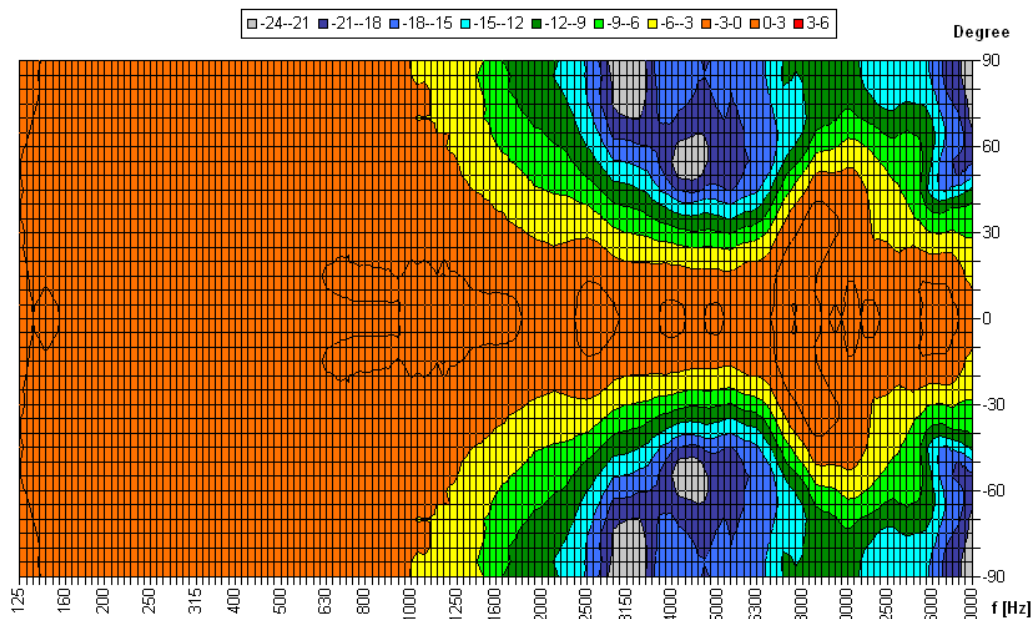
Messmethode	Achse	500 Hz	1000 Hz	2000 Hz	4000 Hz
EN 54-24	HOR	180°	180°	122°	44°
EN 54-24	VER	180°	180°	122°	44°
EASE/Ulysses	HOR	180°	180°	90°	55°
EASE/Ulysses	VER	180°	180°	90°	55°

DLS-220FT/20W-II/EN5424

EN 54-24 Deckeneinbau-Lautsprecher
in Ganzmetall mit 20 Watt Leistung und 2-Wege-Technik

Isobaren-Diagramm

Horizontal Isobars of: Elko-Schmid DLS-220F-20W-II Fire pot



Parameters: Cyclic Move: 0° ; Symmetry: 0..+180 sym ; Freq.Smooth: 1/3 Oct ; Ang.Resol.: 5° ; Rel. to: 0° Axis 0°



1293

Elko Schmid GmbH & Co. KG
Glauchauer Str. 30, D-08058 Zwickau

12

DoP: 498058129314-ICS-PN-0003

EN 54-24

Lautsprecher für Sprachalarmierungssysteme in
Brandmeldeanlagen für Gebäude

DLS-220FT/20W-II/EN5424

Vorgesehene Option:
Typ A