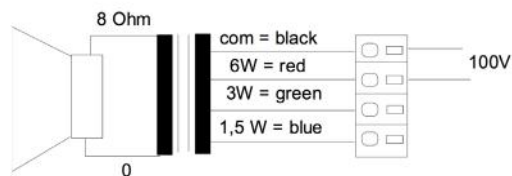
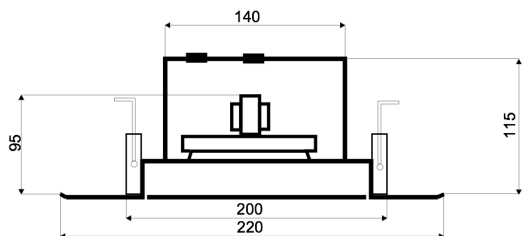


CLB-220FT/EN5424

EN 54-24 Deckeneinbau-Lautsprecher
in Ganzmetall mit 6 Watt Leistung

EN
54-24



TECHNISCHE DATEN

CLB-220FT/EN5424

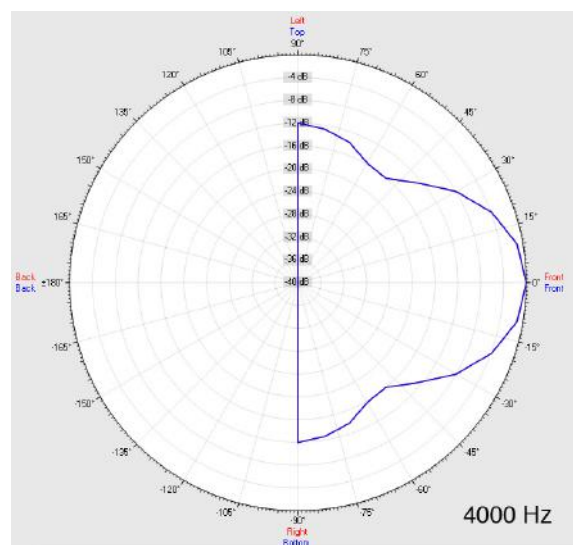
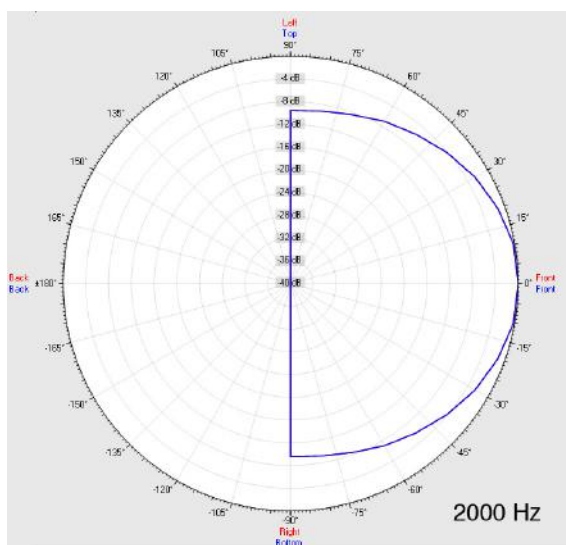
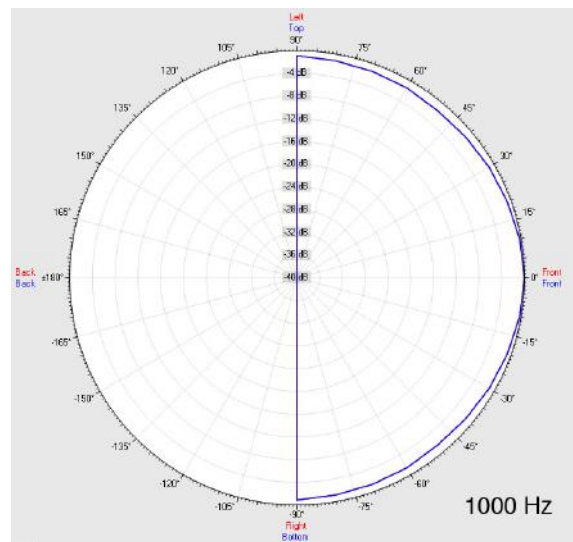
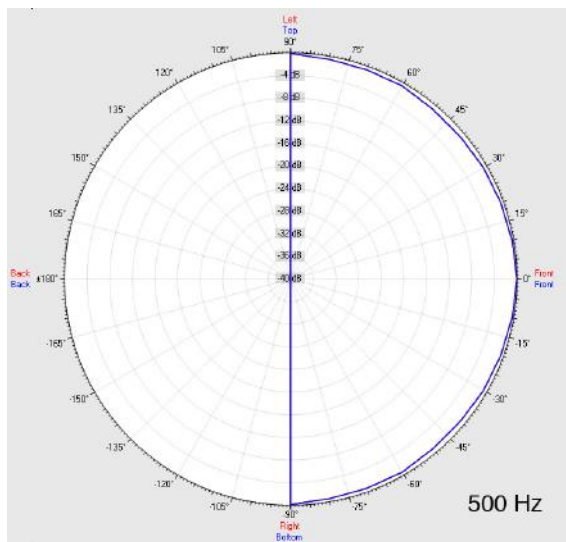
Lautsprecher:	165mm - Breitband
Leistungsaufnahme:	100V-6-3-1,5W
Übertragungsbereich:	70-18 000 Hz
EN-Empfindlichkeit 1W/4M:	79,5 dB
Schalldruck max 6W/4M:	89,6 dB
Schalldruck 1W/1M max. EASE/Ulysses:	106,8 dB
Schalldruck 6W/1M max. EASE/Ulysses:	112,8 dB
Abstrahl-Winkel H (0,5/1/2/4KHz):	180°/180°/100°/50°
Abstrahl-Winkel V (0,5/1/2/4KHz):	180°/180°/100°/50°
Maße:	220 mm x 115 mm mit FT
Deckenausschnitt:	200 mm
Geeignete Deckenstärke:	1 mm - 35 mm
Gewicht:	ca. 1,5 kg
Material:	Metall
Farbe:	weiß
Zertifikats-Nr.:	1293-CPR-0620
Bestell-Nr.:	CLB-220FT/EN5424

- Zweiteiliger Aufbau mit Bajonettverschluss
- Drei berührungssichere 100V-Abgriffe
- Optional Keramikklammer & Thermosicherung lieferbar

CLB-220FT/EN5424

EN 54-24 Deckeneinbau-Lautsprecher
in Ganzmetall mit 6 Watt Leistung

Abstrahlverhalten



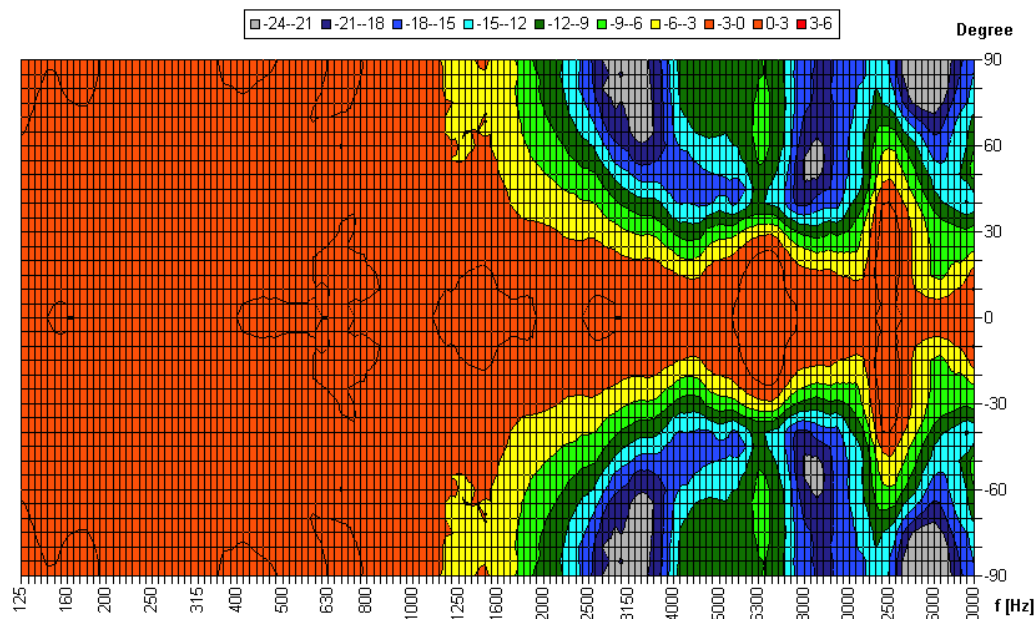
Messmethode	Achse	500 Hz	1000 Hz	2000 Hz	4000 Hz
EN 54-24	HOR	180°	180°	100°	50°
EN 54-24	VER	180°	180°	100°	50°
EASE/Ulysses	HOR	180°	180°	100°	50°
EASE/Ulysses	VER	180°	180°	100°	50°

CLB-220FT/EN5424

EN 54-24 Deckeneinbau-Lautsprecher
in Ganzmetall mit 6 Watt Leistung

Isobaren-Diagramm

Horizontal Isobars of: Elko-Schmid CLB-220F



Parameters: Cyclic Move: 0° ; Symmetry: 0..+180 sym ; Freq.Smooth: 1/3 Oct ; Ang.Resol.: 5° ; Rel. to: 0° Axis 0°

CE

1293

Elko Schmid GmbH & Co. KG
Glauchauer Str. 30, D-08058 Zwickau

10

DoP: 498058129314-ICS-PN-0001

EN 54-24

Lautsprecher für Sprachalarmierungssysteme in
Brandmeldeanlagen für Gebäude

CLB-220FT/EN5424

Vorgesehene Option:
Typ A