

# DLS-265-DC-II-WEGE-30W/EN5424

EN 54-24 Deckeneinbau-Lautsprecher

in Metall mit 2x 30 Watt Leistung und AB-Dual-Cone-Technik

EN  
54-24

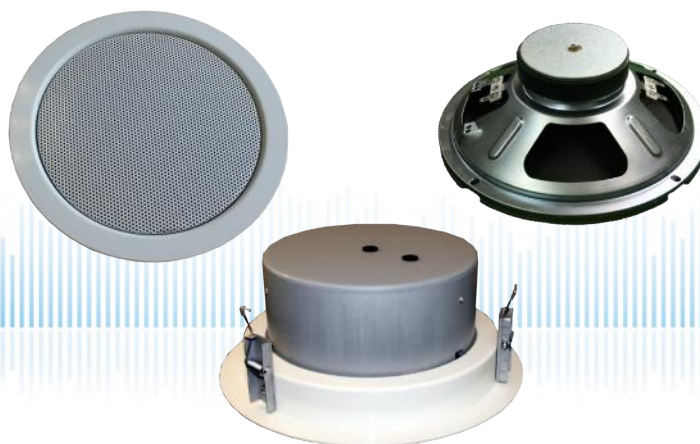
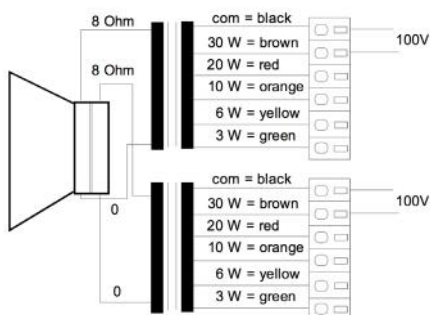
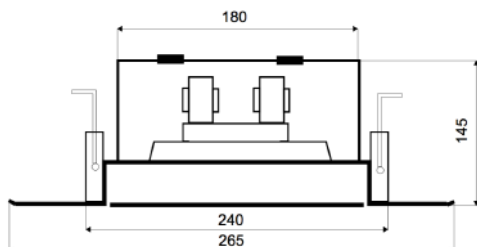


Abbildung ähnlich



## TECHNISCHE DATEN

## DLS-265-DC-II-WEGE-30W/EN5424

|                                       |  |
|---------------------------------------|--|
| Lautsprecher:                         | 8" - 2-Wege-System mit Dual Voice Coil |
| Leistungsaufnahme:                    | 2x 100V-30-20-10-6-3W                  |
| Übertragungsbereich:                  | 70-20 000 Hz                           |
| EN-Empfindlichkeit 1W/4M:             | 76 dB (single), 82 dB (double)         |
| Schalldruck max 30W/4M:               | 88 dB (single), 94 dB (double)         |
| Schalldruck 1W/1M max. EASE/Ulysses:  | 99 dB (2,5/3/4/5 kHz) (double)         |
| Schalldruck 30W/1M max. EASE/Ulysses: | 112,5 dB (4 kHz) (double)              |
| Abstrahl-Winkel H (0,5/1/2/4kHz):     | 180°/180°/73°/51° (single)             |
| Abstrahl-Winkel V (0,5/1/2/4kHz):     | 180°/180°/73°/51° (single)             |
| Maße:                                 | 265 x 145 mm mit Feuertopf             |
| Deckenausschnitt:                     | 240 mm                                 |
| Geeignete Deckenstärke:               | 1 mm - 35 mm                           |
| Gewicht:                              | 2,7 kg                                 |
| Material:                             | Metall, 6 Federhalter                  |
| Farbe:                                | RAL 9010 / opt. RAL Classic            |
| Zertifikats-Nr.:                      | 1293-CPR-0447                          |
| Bestell-Nr.:                          | DLS-265-DC-II-WEGE-30W/EN5424          |

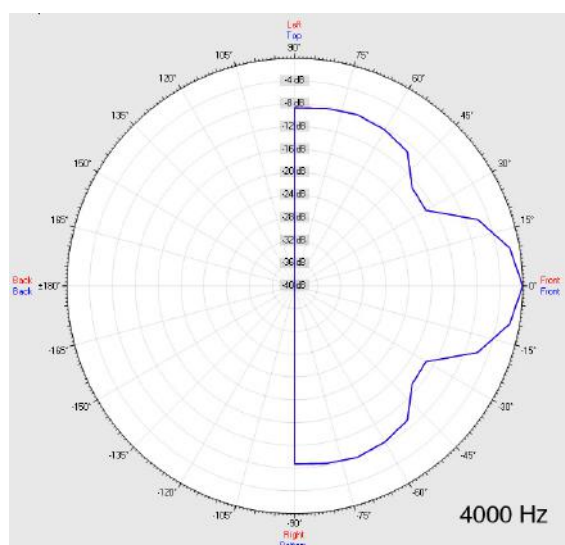
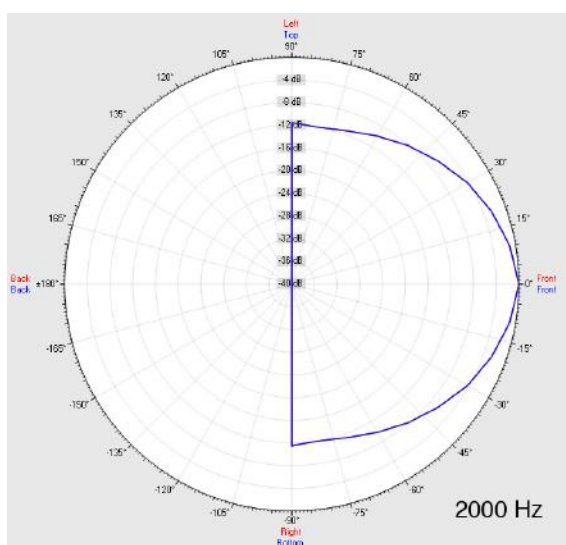
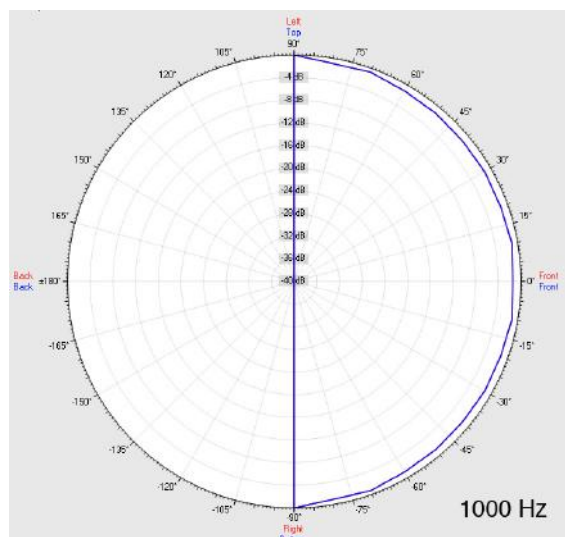
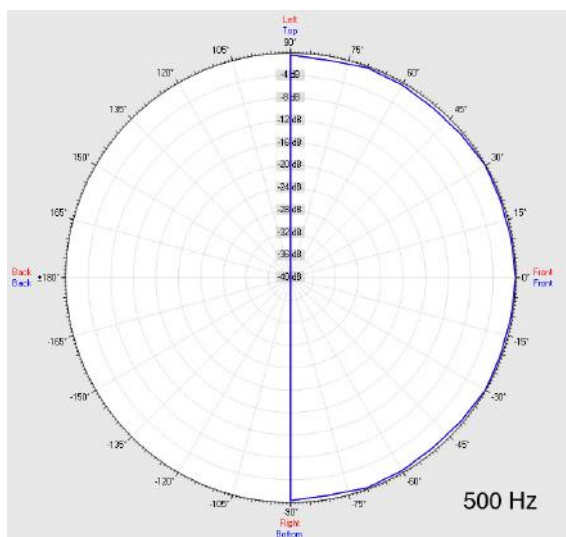
- 2x 30W II-Wege-System für hochwertige A/B Deckenbeschallung
- 2x 100V-30-20-10-6-3W im A/B Betrieb oder optional 60-40-30-20-10-6-3W
- Zwei unabhängige Schwingspulen/Übertrager pro System
- Bei Kurzschluss in der Kabelleitung kein Ausfall des 2. Systems
- Zweiteiliger Aufbau mit Bajonettverschluss
- Ballwurfzertifizierte Version nach DIN 18032-3 enthalten
- Optional Keramikklebmasse & Thermosicherung, Feuchtraumversion und Sonderfarben lieferbar
- Die Funktionalität der Linienüberwachung muss vor Einsatz unserer DC-Technik überprüft werden.

# DLS-265-DC-II-WEGE-30W/EN5424

EN 54-24 Deckeneinbau-Lautsprecher  
in Metall mit 2x 30 Watt Leistung und AB-Dual-Cone-Technik

Elektroakustische Komponenten

## Abstrahlverhalten



| Messmethode  | Achse | 500 Hz | 1000 Hz | 2000 Hz | 4000 Hz |
|--------------|-------|--------|---------|---------|---------|
| EN 54-24     | HOR   | 180°   | 180°    | 73°     | 51°     |
| EN 54-24     | VER   | 180°   | 180°    | 73°     | 51°     |
| EASE/Ulysses | HOR   | 180°   | 180°    | 70°     | 40°     |
| EASE/Ulysses | VER   | 180°   | 180°    | 70°     | 40°     |

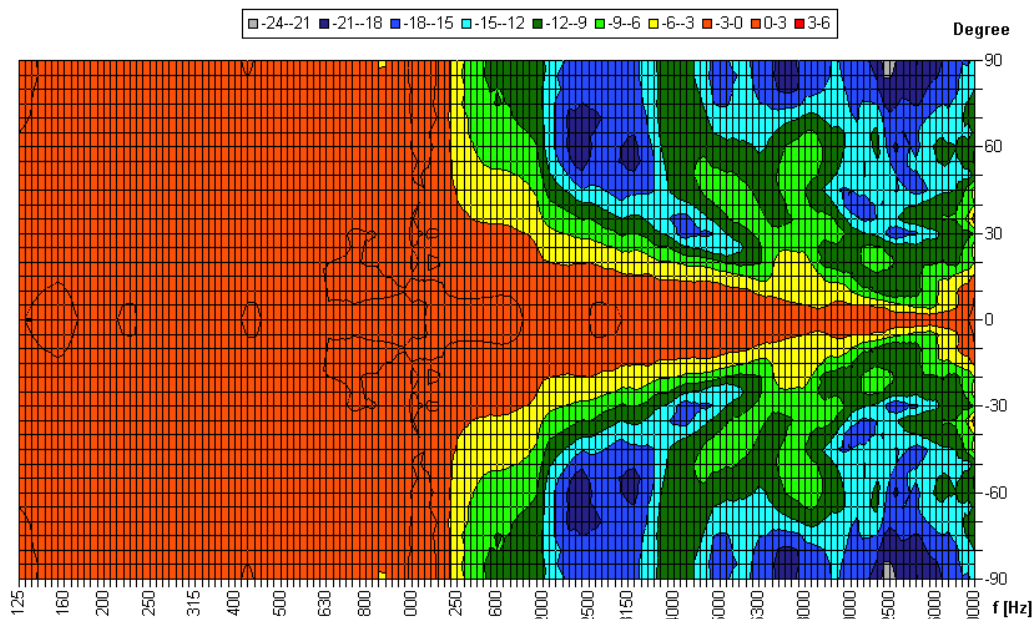
# DLS-265-DC-II-WEGE-30W/EN5424

EN 54-24 Deckeneinbau-Lautsprecher

in Metall mit 2x 30 Watt Leistung und AB-Dual-Cone-Technik

## Isobaren-Diagramm

Horizontal Isobars of: Elko-Schmid DLS-265-II-DC-30W



Parameters: Cyclic Move: 0° ; Symmetry: 0..+180 sym ; Freq.Smooth: 1/3 Oct ; Ang.Resol.: 5° ; Rel. to: 0° Axis 0°

**CE**

1293

Elko Schmid GmbH & Co. KG  
Glauchauer Str. 30, D-08058 Zwickau

14

DoP: 498058129314-ICS-PN-0003

EN 54-24

Lautsprecher für Sprachalarmierungssysteme in  
Brandmeldeanlagen für Gebäude

DLS-265-DC-II-WEGE-30W/EN5424

Vorgesehene Option:  
Typ A