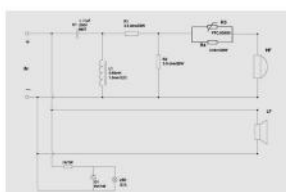
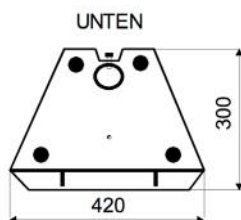
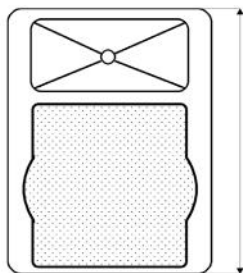


SUPERSONIC-12/EN5424

EN 54-24 P.A.-Lautsprecher
in ABS mit 200 Watt Leistung

EN
54-24



TECHNISCHE DATEN

SUPERSONIC-12/EN5424

Lautsprecher:	12" LF + 1,25" HF
Leistungsaufnahme:	100V-200-150-100W
Übertragungsbereich:	45-20 000 Hz
Anschluss:	2x Speakonbuchse
EN-Empfindlichkeit 1W/4M:	83 dB
Schalldruck max 200W/4M:	102 dB
Schalldruck 1W/1M max. EASE/Ulysses:	102 dB (1,8 kHz)
Schalldruck 200W/1M max. EASE/Ulysses:	124 dB (1,8 kHz)
Abstrahl-Winkel H (0,5/1/2/4KHz):	90°/80°/43°/35°
Abstrahl-Winkel V (0,5/1/2/4KHz):	90°/80°/45°/40°
Maße:	600 x 420 x 300 mm
Gewicht:	19,7 kg / 22 kg mit Halterung
Material:	ABS
Farbe:	schwarz / optional weiß
Zertifikats-Nr.:	1293-CPD-0270
Bestell-Nr.:	SUPERSONIC-12/EN5424-BK SUPERSONIC-12/EN5424-WH

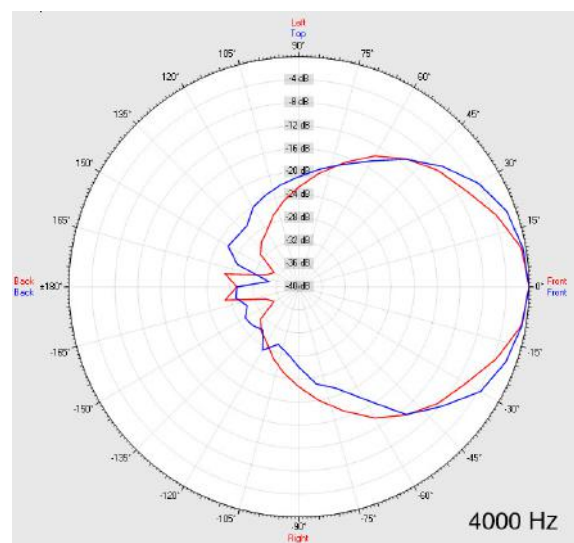
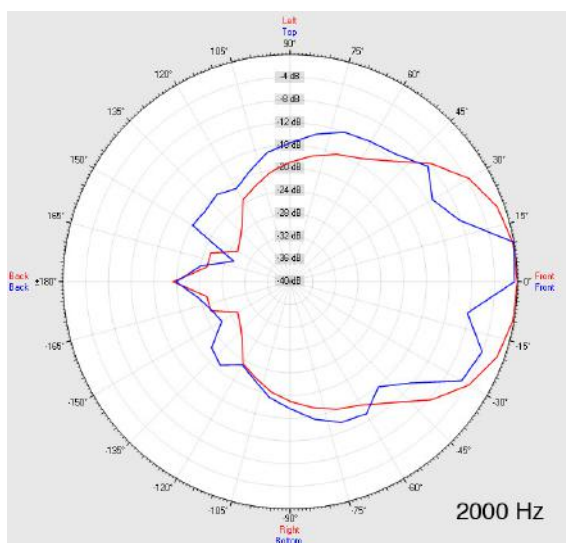
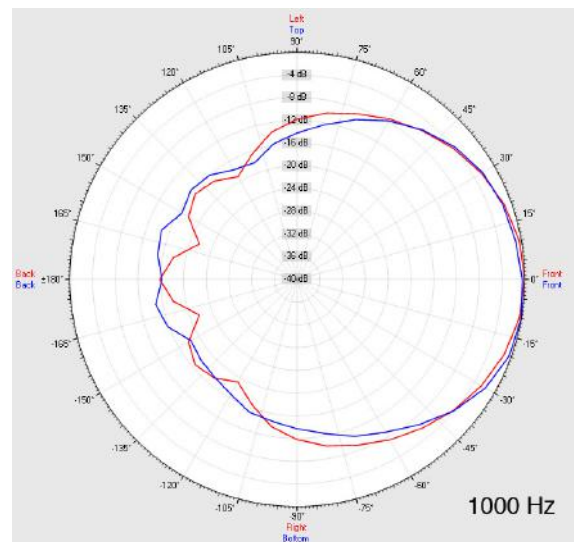
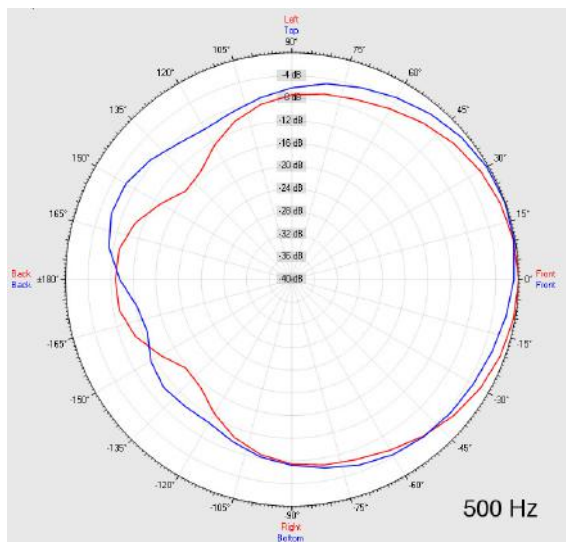
- Ballwurfzertifizierte Version nach DIN 18032-3 enthalten über Wandhalter und Wandstativ (0° / 15°) oder Flugmontage Set
- Bassreflex-ABS-Gehäuse nach EN 60695-11-20, 5VB
- Integrierter 37mm Stativ-Flansch
- Seitlich integrierter Tragegriff
- 1x Speakonstecker im Lieferumfang enthalten
- 100V/200-150-100W High-End Ringkern Übertrager
- SBS-12 & DSA-12 Seilauflösung / Flugmontage Set optional
- Optional Keramikklammer & Thermosicherung über Adapter

SUPERSONIC-12/EN5424

EN 54-24 P.A.-Lautsprecher
in ABS mit 200 Watt Leistung

Elektroakustische Komponenten

Abstrahlverhalten



Messmethode	Achse	500 Hz	1000 Hz	2000 Hz	4000 Hz
EN 54-24	HOR	90°	80°	43°	35°
EN 54-24	VER	90°	80°	45°	40°
EASE/Ulysses	HOR	140°	110°	75°	60°
EASE/Ulysses	VER	195°	115°	50°	70°

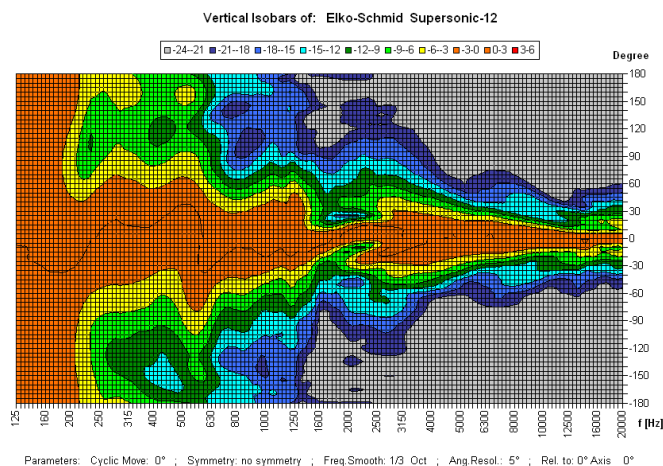
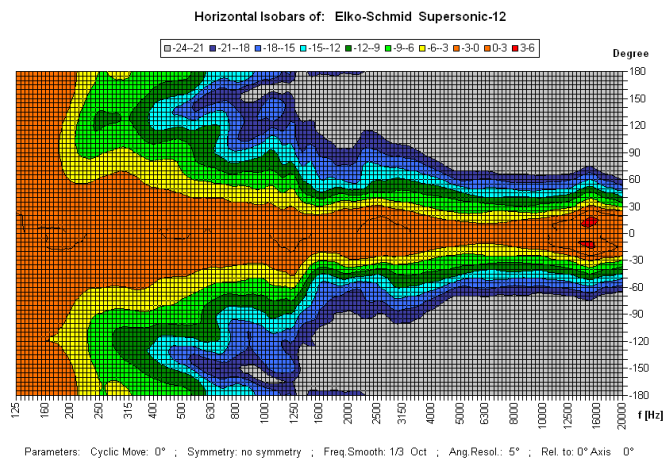
SUPERSONIC-12/EN5424

EN 54-24 P.A.-Lautsprecher
in ABS mit 200 Watt Leistung



Elektroakustische Komponenten

Isobaren-Diagramm



CE

1293

Elko Schmid GmbH & Co. KG
Glauchauer Str. 30, D-08058 Zwickau

12

DoP: 498058129314-OWS-PN-0012

EN 54-24

Lautsprecher für Sprachalarmierungssysteme in
Brandmeldeanlagen für Gebäude

SUPERSONIC-12/EN5424

Vorgesehene Option:
Typ A